

# BRF. PÄRLA - BOFAKTABLAD

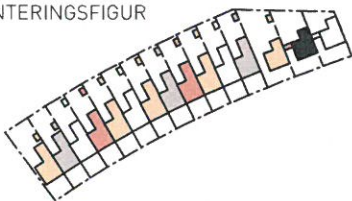
## HUS 14 - Vitmossvägen

### FÖRKLARINGAR:

-  Inbyggnadshäll / varmluftsugn
- DM Diskmaskin
- K Kylskåp
- F Frysskåp
- M Micro
- H Högsåp
- TM Tvättmaskin
- TT Torktumlare
- HT Handukstork
- VP Värmepump
- ST Städskåp
- ☺ Garderob
- KH Kapphylla
- VL Vindslucka
- TH Takhöjd
- TF Takfönster
- BK Förberett för braskamin
- ELC Elcentral
- FM Fasadmätarskåp
- BOA 100 m<sup>2</sup>
- Utvändigt förråd ca 5 m<sup>2</sup>
- Tomtstorlek (inkl. byggnader) ca 336 m<sup>2</sup>

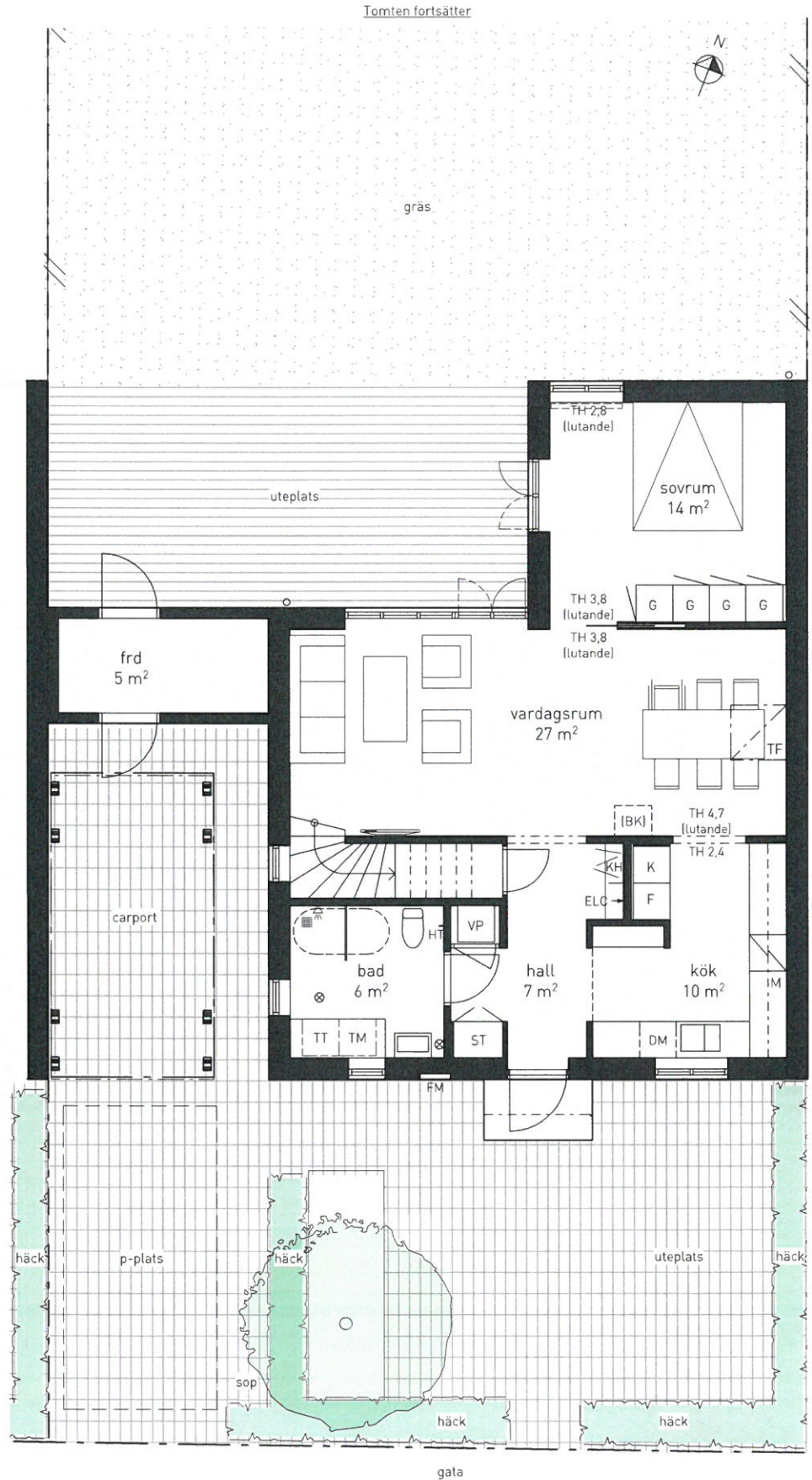
 Kulör fasad:  
Rostig NCS S 5030-Y60R

### ORIENTERINGSFIGUR



Planritning till höger i skala 1:100 (A4)

0 1 2 3 4 5 m



Avvikelser kan förekomma. Rätt till ändringar förbehålls. Ändringar såsom t.ex. schakt etc. kan tillkomma i ett senare skede. Gårdsplaneringen är schematisk och visar i vissa fall endast ett begränsat utsnitt av hela tomt. Marken kan vara kuperad och plushöjderna kan variera. Aktuell lägenhet samt tillhörande uteförråd är svarmarkerade i orienteringsfiguren. Rumsstorlekar inkluderar fast inredning såsom skåp etc. Tomtstorlekar inkluderar byggnadernas avtryck på marken.

# BRF. PÄRLA - BOFAKTABLAD

HUS 14 - Vitmossvägen

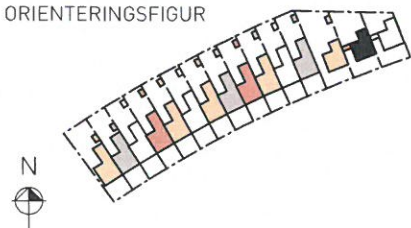


Tomtstorlek (inkl. byggnader) ca 336 m<sup>2</sup>

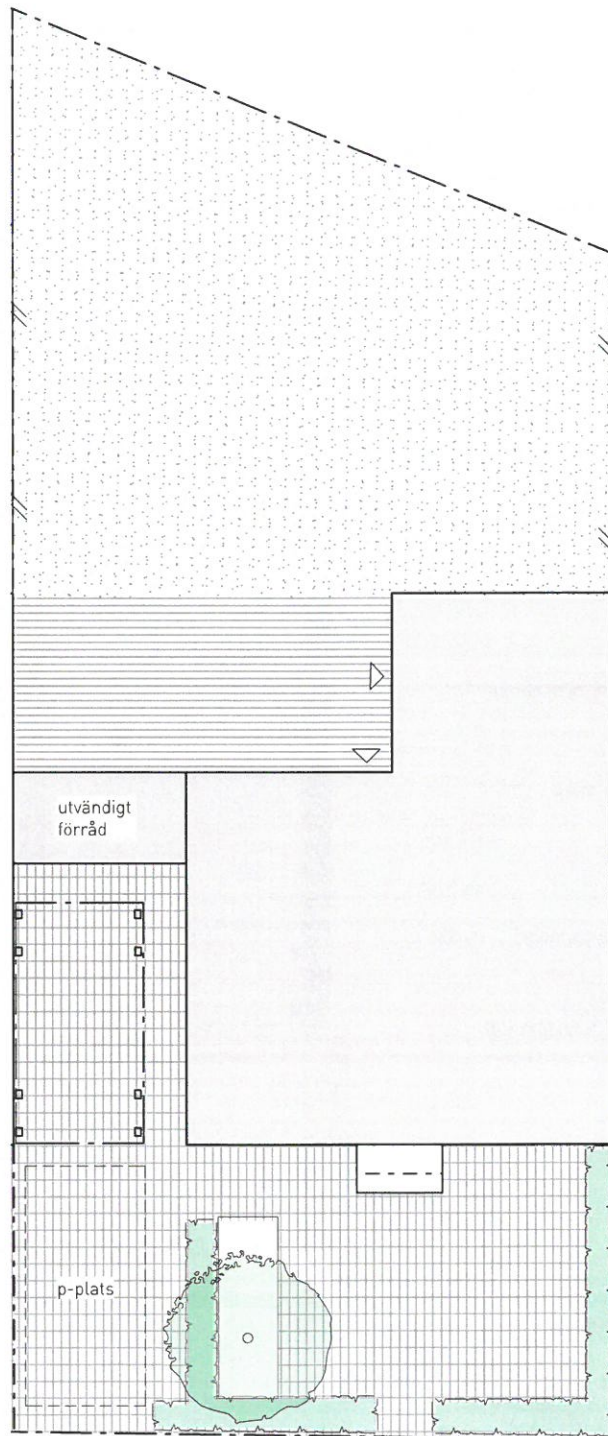


Kulör fasad:  
Rostig NCS S 5030-Y60R

ORIENTERINGSFIGUR



Planritning till höger i skala 1:150 (A4)



Avvikelse kan förekomma. Rätt till ändringar förbehålls. Ändringar såsom t.ex. sch... etc. kan tillkomma i ett senare skede. Gårdsplaneringen är sch... i endast ett begränsat utsnitt av hela tomten. Marken kan vara  
kuperad och plushöjderna kan variera. Aktuell läghet samt... etc. och visar i viss... etc. Tomtstorlekar inkluderar byggnadernas avtryck på marken.  
...artmarkerade i orienteringsfiguren. Rumstorlekar inkluderar f... redning såsom ...



P.S.