

KARTA

Org. enhet
U 2

Den

1/74:300

NORDSJÖ 2:42

Upprättad för byggnadslov 1974-10-15

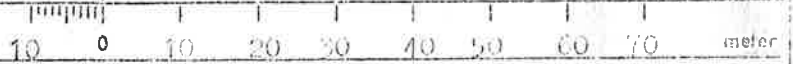
Yngve Skordén
/Yngve Skordén/
distriktslantmätare

Socken
Västervik

Kommun
Höby

Län
Västmanland

Skala
1:1 000



Fastigheten bildad genom avstyckning registrerad 1973-05-11

Areal: 2100 kvm

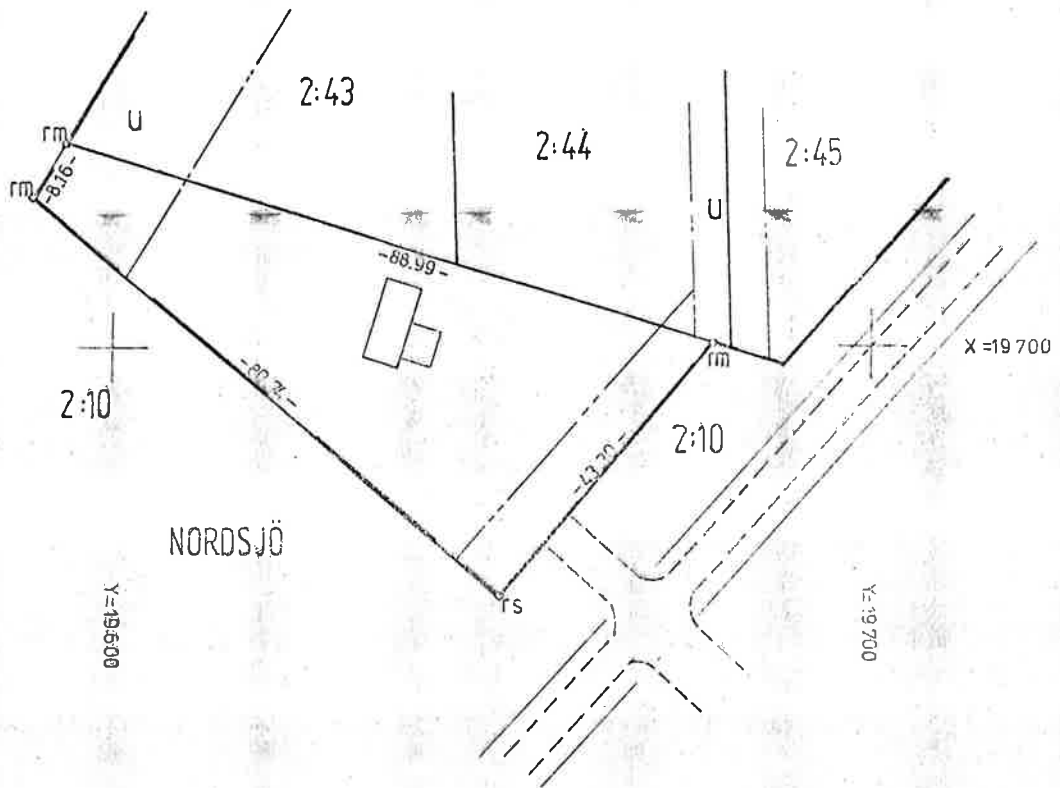
Byggnadsplan fastställd 1972-10-05

Byggnadsplanbestämmelser B I



X=19 800

NORDSJÖ



16