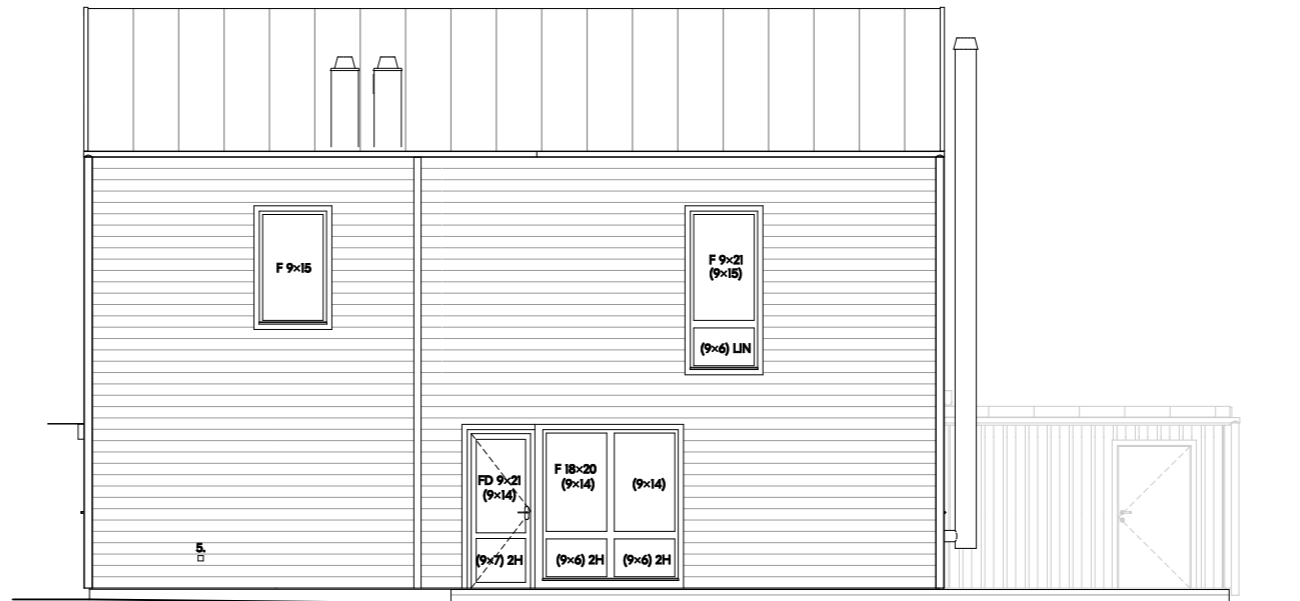
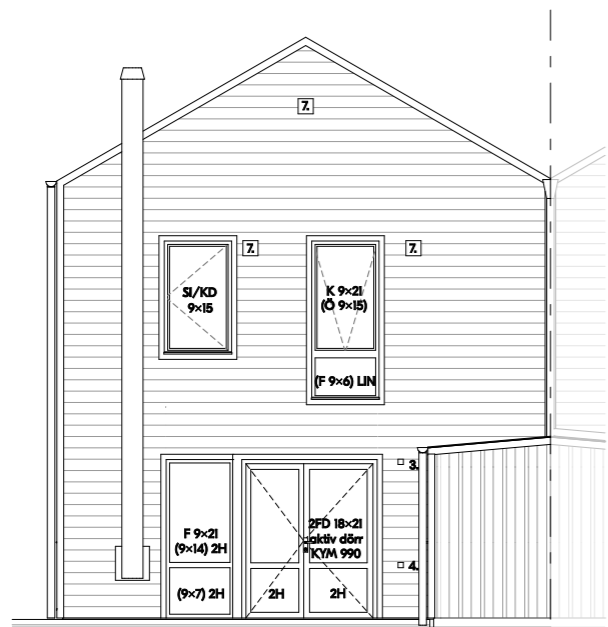


Framsida



Gavel höger



Baksida

Förklaringar

Mått i millimeter om ej annat anges

1. Fasadarmatur Elis Coastal twin i mässing
2. Blooc skylt i mässing
3. Förberett för fasadarmatur
4. Eluttag
5. Vattenutkast
6. Skärmtak
7. Ventilationsgaller
8. Husnummer
- F Fast fönster
- O Öppningsbar fönster
- K Kombinationsfönster
- 2H Säkerhetsglas härdat
- LIN Säkerhetsglas laminerat
- R Frostat glas
- SI/KD Sidohängt brandutrymningsfönster

Generellt

Fasader med liggande prefab träfalspanel 22x163 mm.
Foderbrädror 70mm, kulör lika fasad. Ventgaller svart kulör.
Fasadmätarskåp lackas ton i ton med fasadkulör, enligt kulörplan.

Alla tak utförs med svetsad takpapp/bitumentäckning, kulör skiffergrå. Plåtdetaljer (takavvattning och bleck) enl Plannja, kulör mörk silvermetallik RAL 9007.

Glas upp till 600 mm över golv eller mark förses med härdat/laminerat glas för skydd mot skärskador enligt BBR 8:353.

Takgenomföringar för ventilation och köksfläkt tillkommer. Dessa skall projekteras enligt gällande myndighetskrav och redovisas vid tekniskt samråd. Kulör lika taktytskikt.

Hänvisningar

- A-01-I-010 Kulörplan
- A-40-I-106 Planer Hus 6
- A-45-4-004 E9 Förråd dubbel dikt an fasad

Projektspecifikation

BET	ANT	ÄNDRINGEN AVSER	SIGN	DATUM
-----	-----	-----------------	------	-------

Försäljningshandling

BLOOC

Lindbacken 8 -Uppsala

Vaksala-Lunda 43:1, 44:1, 45:1, Uppsala kommun

A Blooc

UPPDRAG.NR	RITAD/KONSTR. AV	HANDLÄGGARE
	DM	JB
DATUM	ANSVARIG	
2023-06-16		

Fasader hus 6

SKALA (A3)	NUMMER	BET
1:100	A-40-3-006	

